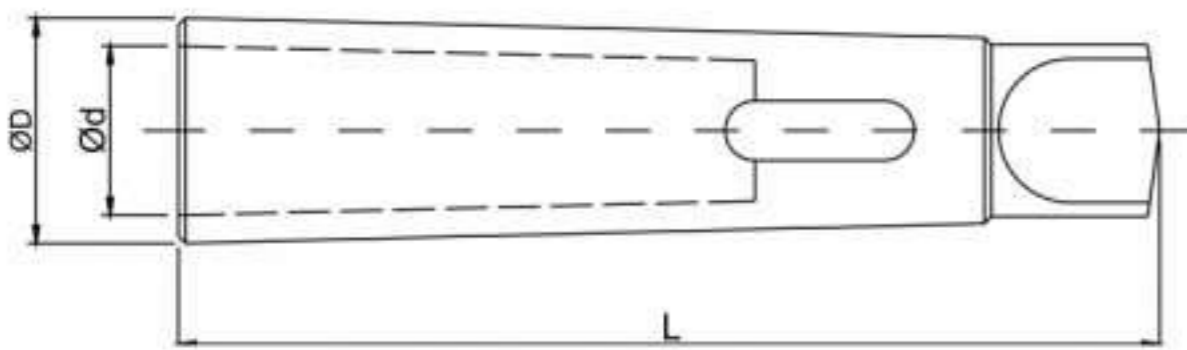


## Redução (DIN 2185)



- Inteiramente retificada.
- Acessório utilizado na adaptação de ferramentas com fixação em cone-morse menor que o existente na árvore da máquina.



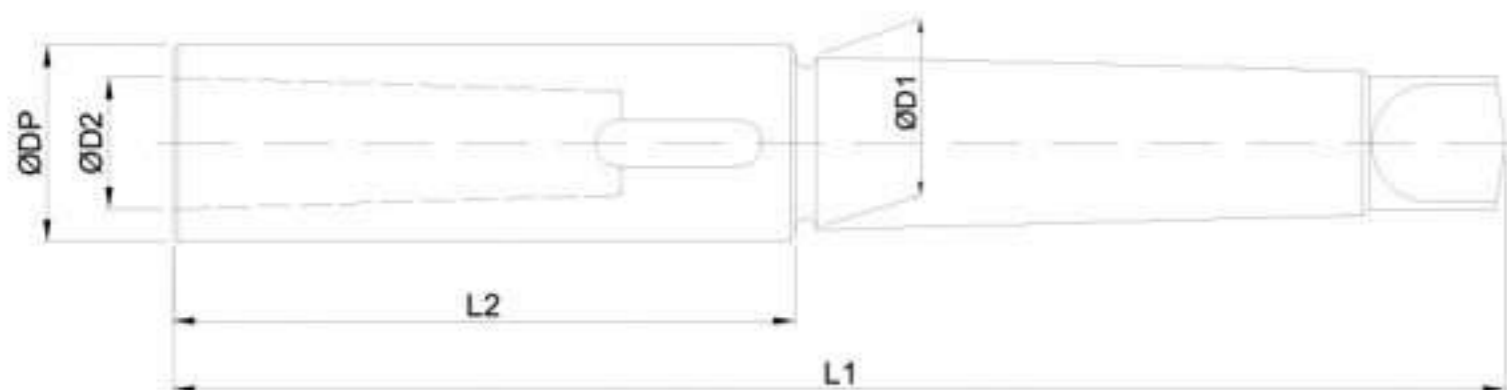
Dimensões em mm

CM EXT x INT	L (mm)	ø D	ø d	Peso Médio (kg)	REF.
1 x 0	80	12,2	9,0	0,04	<b>BR-430</b>
2 x 1	92	18	12,0	0,10	<b>BR-431</b>
3 x 2	112	24,1	17,8	0,19	<b>BR-432</b>
3 x 1	99	24,1	12,0	0,20	<b>BR-433</b>
4 x 3	140	31,6	23,8	0,40	<b>BR-434</b>
4 x 2	124	31,6	17,8	0,45	<b>BR-435</b>
4 x 1	124	31,6	12,0	0,52	<b>BR-436</b>
5 x 4	171	44,7	31,3	1,02	<b>BR-437</b>
5 x 3	156	44,7	23,8	1,18	<b>BR-438</b>
5 x 2	156	44,7	17,8	1,34	<b>BR-439</b>
5 x 1	156	44,7	12,0	1,43	<b>BR-440</b>
6 x 5	218	63,8	44,4	2,60	<b>BR-441</b>
6 x 4	218	63,8	31,3	3,55	<b>BR-442</b>
6 x 3	218	63,8	23,8	3,90	<b>BR-443</b>
6 x 2	218	63,8	17,8	4,07	<b>BR-444</b>

## Prolongamento (DIN 2187)



- Temperada e retificada interna e externamente.
- Acessório utilizado na adaptação de ferramentas com cone morse menor ou igual, prolongando o alcance da ferramenta.
- Próprios para furos longos.



Dimensões em mm

CM Ext x Int	ø D1	ø D2	ø DP	L1	L2	P. Médio (kg)	REF.
1 x 1	12,2	12,0	20	148	77,5	0,20	<b>BP-431</b>
1 x 2	12,2	17,8	30	162	91,5	0,40	<b>BP-432</b>
2 x 1	18	12,0	20	162,5	77,5	0,30	<b>BP-433</b>
2 x 2	18	17,8	30	176,5	91,5	0,40	<b>BP-434</b>
2 x 3	18	23,8	36	199	114	0,50	<b>BP-435</b>
3 x 1	24,1	12,0	20	181,5	77,5	0,40	<b>BP-436</b>
3 x 2	24,1	17,8	30	195,5	91,5	0,60	<b>BP-437</b>
3 x 3	24,1	23,8	36	218	114	0,80	<b>BP-438</b>
3 x 4	24,1	31,3	48	243	139,5	1,50	<b>BP-439</b>
4 x 1	31,6	12,0	20	207,5	77,5	0,80	<b>BP-440</b>
4 x 2	31,6	17,8	30	221,5	91,5	0,90	<b>BP-441</b>
4 x 3	31,6	23,8	36	244	114	1,00	<b>BP-442</b>
4 x 4	31,6	31,3	48	269,5	139,5	1,80	<b>BP-443</b>
4 x 5	31,6	44,4	63	304	174	3,30	<b>BP-444</b>
5 x 1	44,7	12,0	20	238,5	77,5	1,60	<b>BP-445</b>
5 x 2	44,7	17,8	30	252,5	91,5	1,70	<b>BP-446</b>
5 x 3	44,7	23,8	36	275	114	2,00	<b>BP-447</b>
5 x 4	44,7	31,3	48	300	139,5	2,50	<b>BP-448</b>
5 x 5	44,7	44,4	63	335	174	4,00	<b>BP-449</b>
6 x 4	63,8	31,3	48	363,5	139,5	5,40	<b>BP-450</b>
6 x 5	63,8	44,4	63	398	174	6,80	<b>BP-451</b>

\* Fabricamos com outras dimensões sob consulta.

## Saca Buchas (DIN 317)



Nº	Peso Médio (kg)	Emb.	REF.
0	0,016	12	<b>SB-650</b>
1 e 2	0,066	12	<b>SB-651</b>
3	0,150	12	<b>SB-652</b>
4	0,350	12	<b>SB-653</b>
5 e 6	0,720	6	<b>SB-654</b>